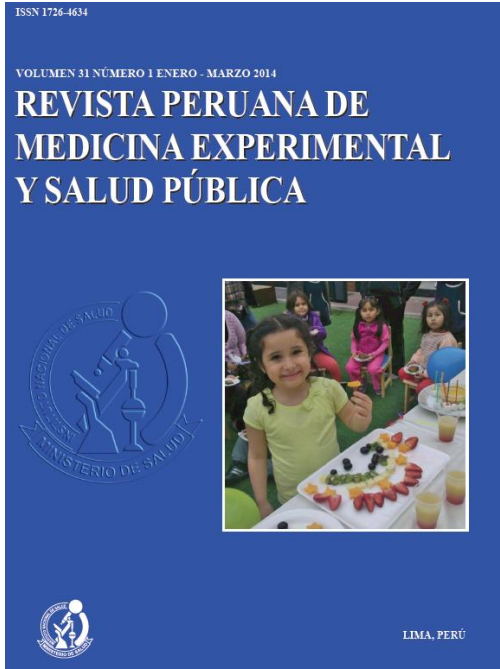


Redacción de los resultados Presentación de tablas y gráficos



Hugo Arroyo Hernández

Editor

Revista Peruana de Medicina Experimental y Salud Pública
Instituto Nacional de Salud

Presentación de datos en publicaciones científicas

	Contenido	Precisión	Impacto
Texto	☆☆☆	☆☆☆☆	☆
Tabla	☆☆☆☆	☆☆☆	☆☆
Gráfico	☆☆	☆☆	☆☆☆
Ilustración	☆	☆	☆☆☆☆

Rosenfeldt et al. How to write a paper for publication. Heart, Lung & Circulation, 2000.



Resultados

- Describe los hallazgos, sin comentarios ni juicios
- Presentar en secuencia lógica
- No repetir en texto toda la información de las tablas o figuras; enfatizar solo los hallazgos más importantes
- Cada Figura/Tabla debe tener un mensaje propio y ordenados con números arábigos
- Restringir el número de tablas y figuras al necesario





Párrafo 1

Describe la muestra de estudio
A quién estudiaste?



Párrafo 2

Análisis univariado
Cuántos participantes tenían qué?



Párrafo 3

Análisis bivariado
Cuál es la relación entre las variables
explicativas y el resultado



Párrafo 4

Análisis multivariado
Cuál es el resultado cuando se han tenido en
cuenta los factores de confusión o
intervinientes





Reglas de oro para reportar números (1)

Regla	Expresión correcta
Los números menores de 10 son palabras.	En el grupo de estudio ocho participantes se sometieron a la evaluación.
Números de 10 o más son números.	Hubo 120 participantes en el estudio.
Las palabras no los números comienzan una oración.	Veinte por ciento de los participantes tenían diabetes.
Números menores a 1 comienzan con cero.	El valor p fue de 0,003.
No utilice espacio entre un número y su signo de porcentaje.	El 35,6% de participantes tenía diabetes.
Usar un espacio entre un número y su unidad.	La altura media fue de 170 cm.

Adaptado de Jennifer Peat. Scientific Writing. Easy when you know how. BMJ books.





Reglas de oro para reportar números (2)

Regla	Expresión correcta
Informe porcentajes con solo un decimal si el tamaño de la muestra es mayor que 100.	De los 212 niños el 10,4% tenían diabetes.
No utilice decimales si el tamaño de la muestra es inferior a 100.	De 44 niños, el 10% tenía diabetes.
No utilice porcentajes si el tamaño de la muestra es inferior a 20.	En nuestra muestra de 18 niños, dos tenían diabetes.
En rangos use "a" o una coma pero no "-" para evitar confusión con un signo menos (en especial para regresión lineal)	La altura media fue de 162 cm (IC 95%: 156 a 168). La altura media fue de 162 cm (IC 95% 156, 168).
Valores p llevan tres decimales.	$p=0,001$
Medidas de probabilidad llevan dos decimales, al igual que sus IC 95%.	OR 1,28, IC 95%: 1,09 a 1,33

Adaptado de Jennifer Peat. Scientific Writing. Easy when you know how. BMJ books.





Tablas

- Contiene información necesaria, tanto en el contenido como en el título para poder interpretarse sin necesidad de remitirse al texto
- Título superior (Tabla 1. XXXX)
- 3 a 4 líneas horizontales separadoras solamente, al inicio, final y para separar los encabezados
- Notas de pie de página indican abreviaturas, pruebas estadísticas y pérdidas de datos o información incompleta
- Transcribir datos, del software estadístico al Excel





Tablas: Contenido más común

- Tabla 1: Características de los participantes, datos, presentación clínica
- Tabla 2: Comparaciones entre grupos incluyendo OR y sus intervalos de confianza
- Tabla 3: Análisis de regresión múltiple, factores significativos y algunos otros no significativos relevantes





Tabla 1. Título

Características	N (%)
Variable Categorical 1	
Valor 1	x (X%)
Valor 2	x (X%)
Valor 3	x (X%)
Variable numérica (unidad)*	Y ± Z
Variable Categorical 2	
Valor 1	x (X%)
Valor 2	x (X%)

* Media ± desviación estándar





Tabla 3. Análisis crudo y ajustado entre violencia contra la mujer y desnutrición crónica en hijos menores de cinco años y prevalencia de desnutrición crónica para cada tipo de violencia, Perú 2011

Variable	n/N	% Desnutrición crónica (IC 95%)	RP crudo (IC 95%)	RP ajustado (IC 95%)*
Violencia emocional				
No	3544/5075	20,3% (18,1-22,6)	1	1
Sí	1531/5075	18,6% (16,2-20,9)	0,91 (0,79-1,05)	1,03 (0,91-1,17)
Violencia sexual				
No	4685/5075	20,3% (18,1-22,6)	1	1
Sí	390/5075	22,7% (17,7-27,7)	1,16 (0,92-1,47)	1,09 (0,86-1,38)
Violencia física				
No	3180/5001	19,7% (17,6-21,8)	1	1
Leve	1016/5001	14,5% (11,8-17,2)	0,74 (0,60-0,89)	0,91 (0,76-1,10)
Severa	805/5001	27,6% (23,6-31,6)	1,40 (1,18-1,65)	1,27 (1,09-1,48)

*Modelo ajustado para índice de riqueza, nivel educativo de la madre, agresión durante el embarazo, edad de la madre, edad en el primer matrimonio, edad del jefe del hogar, residencia en zona rural, sexo del niño, orden nacimiento, peso al nacer y lugar de parto. Violencia física fue además ajustada para uso de biberón y edad del niño.

Ruiz-Grosso P, Loret de Mola C, Miranda JJ. Asociación entre violencia contra la mujer ejercida por la pareja y desnutrición crónica en sus hijos menores de cinco años en Perú. Rev Peru Med Exp Salud Publica. 2014;31(1):16-23





Figuras

- Deben ayudar a la comprensión de los datos
- Deben verse bien en escala de grises
- Nunca en tres dimensiones
- Enviar en un formato de buena calidad o editable
- Figuras previamente publicadas deben indicar la fuente de origen
- Si no aportan mayor información, puede ser presentado como texto





Gráficos lineales

- Se recomiendan para representar series en el tiempo
- Mostrar valores máximos y mínimos

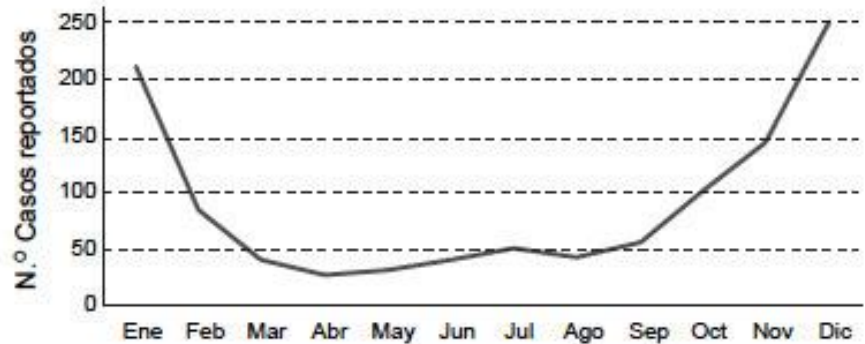


Figura 2. Curva epidemiológica mensual de casos de varicela complicada, Instituto Nacional de Salud del Niño, 2001-2011.





Gráficos de barras

- Se usa para resaltar datos que componen un total
- Se presenta de dos maneras: horizontal o vertical
- Sirve para comparar



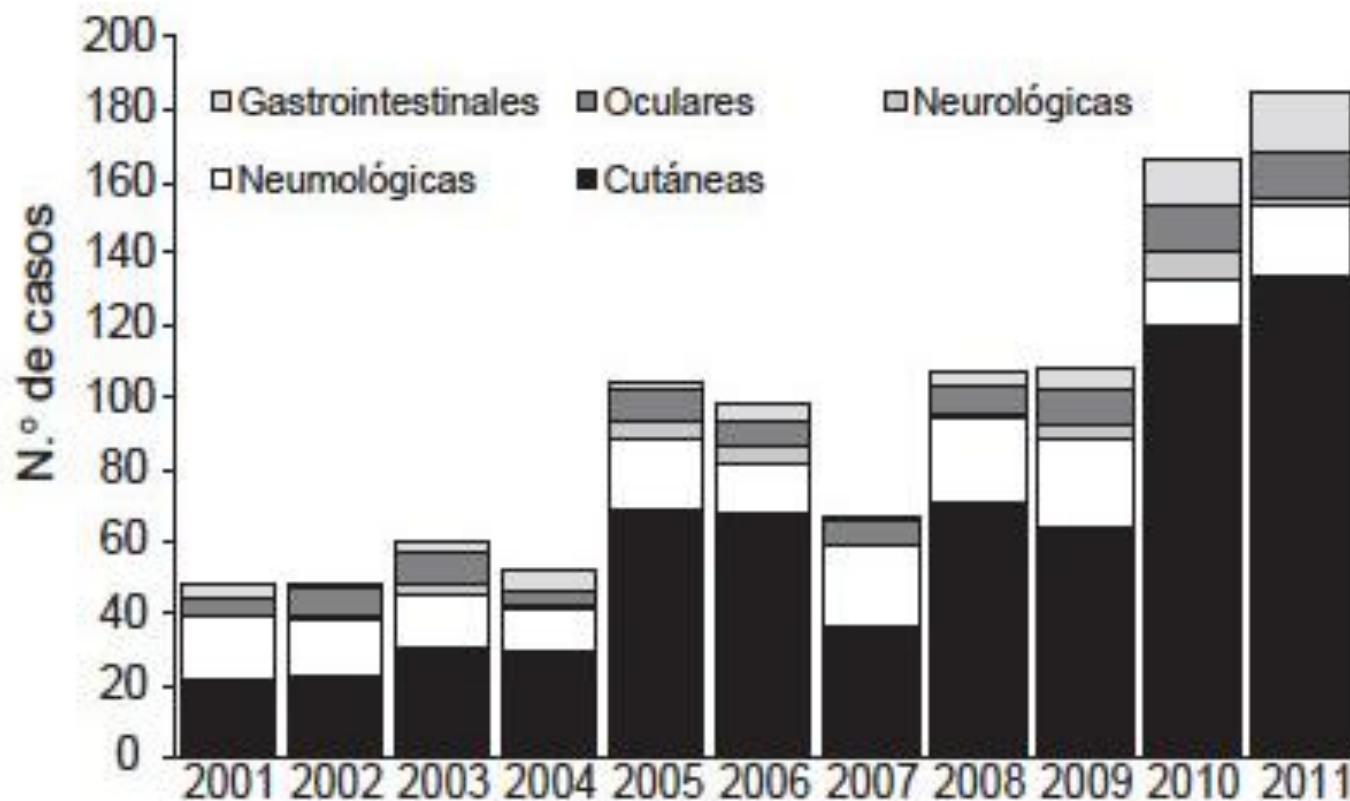


Figura 3. Tipo de complicación de casos de varicela atendidos en el Instituto Nacional de Salud del Niño, 2001-2011.

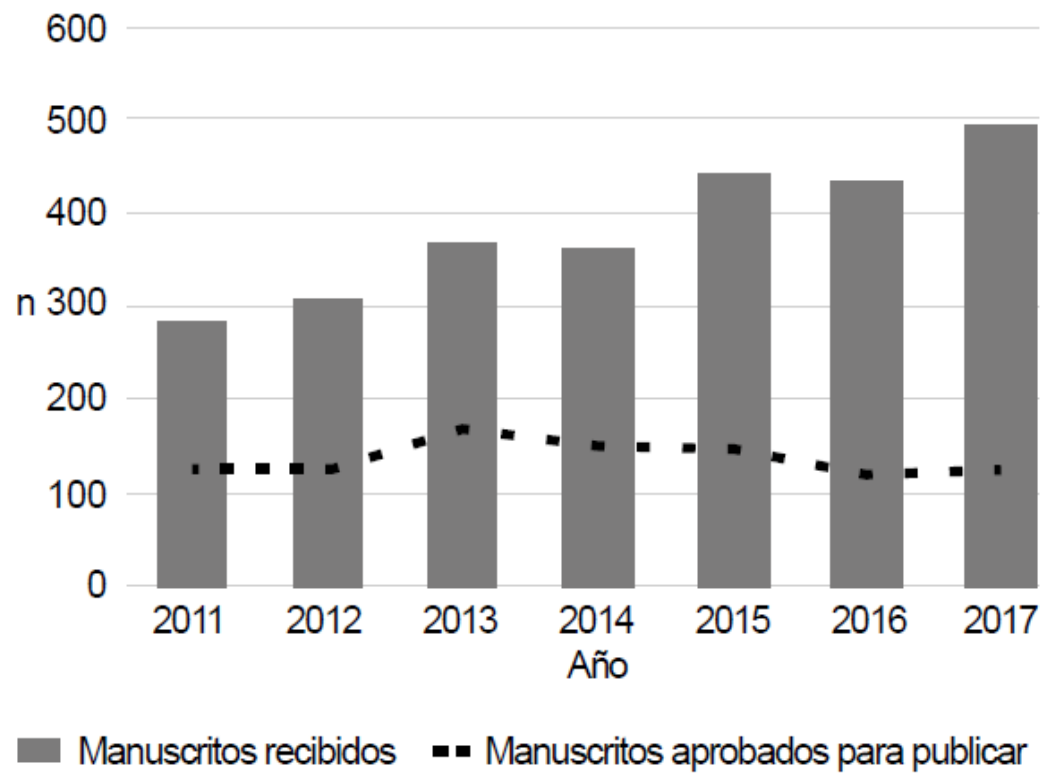


Figura 1. Frecuencia de manuscritos recibidos en la Revista Peruana de Medicina Experimental y Salud Pública durante 2011 a 2017

Arroyo-Hernández H, Huarez B. Tendencia y características de los manuscritos recibidos y rechazados en la Revista Peruana de Medicina Experimental y Salud Pública entre 2011 y 2017. Rev Peru Med Exp Salud Publica. 2019;36(2):281-7

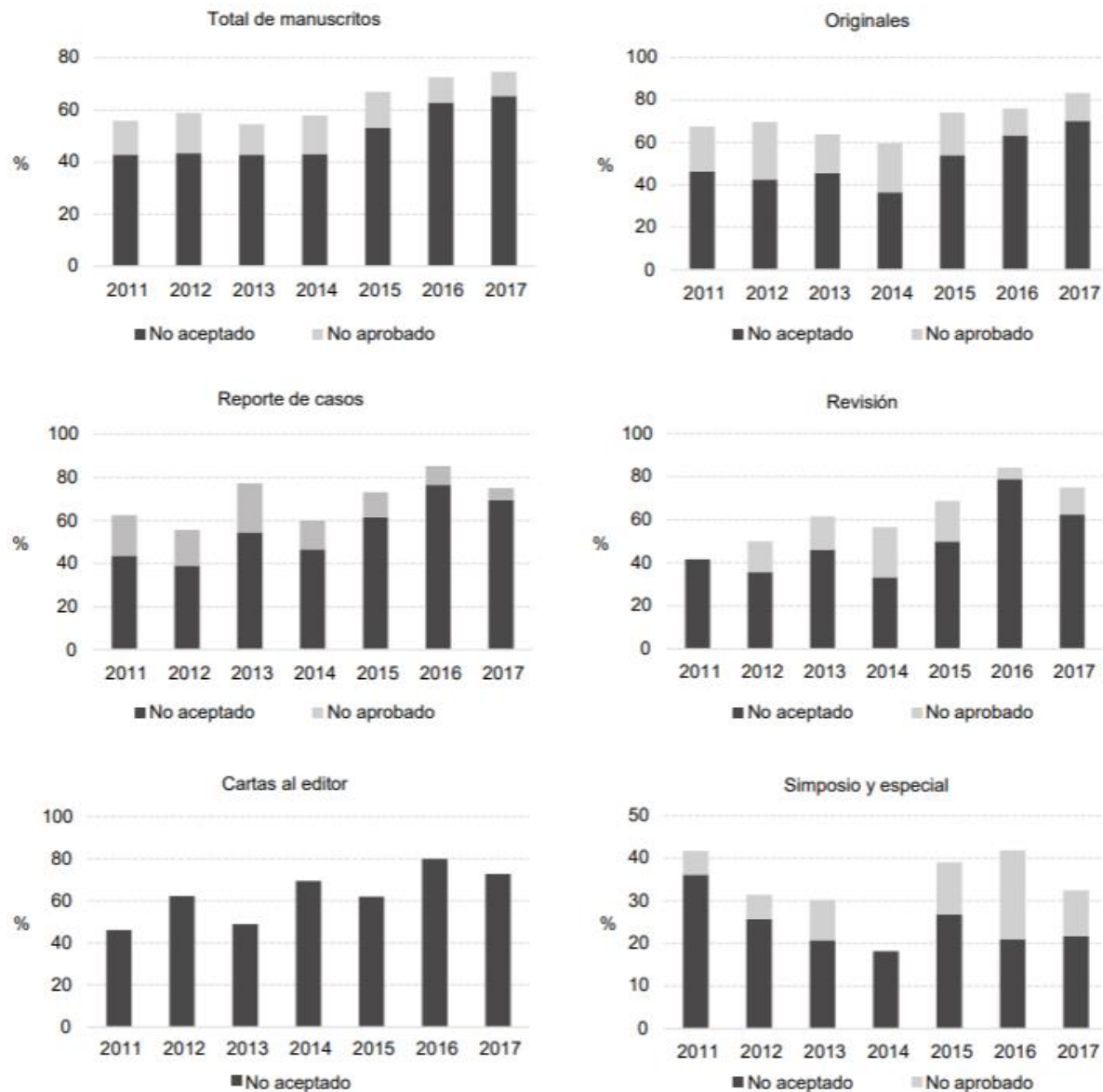


Figura 3. Proporción del rechazo según tipo de manuscritos recibidos en la Revista Peruana de Medicina Experimental y Salud Pública del 2011 al 2017.

Gráficos de supervivencia

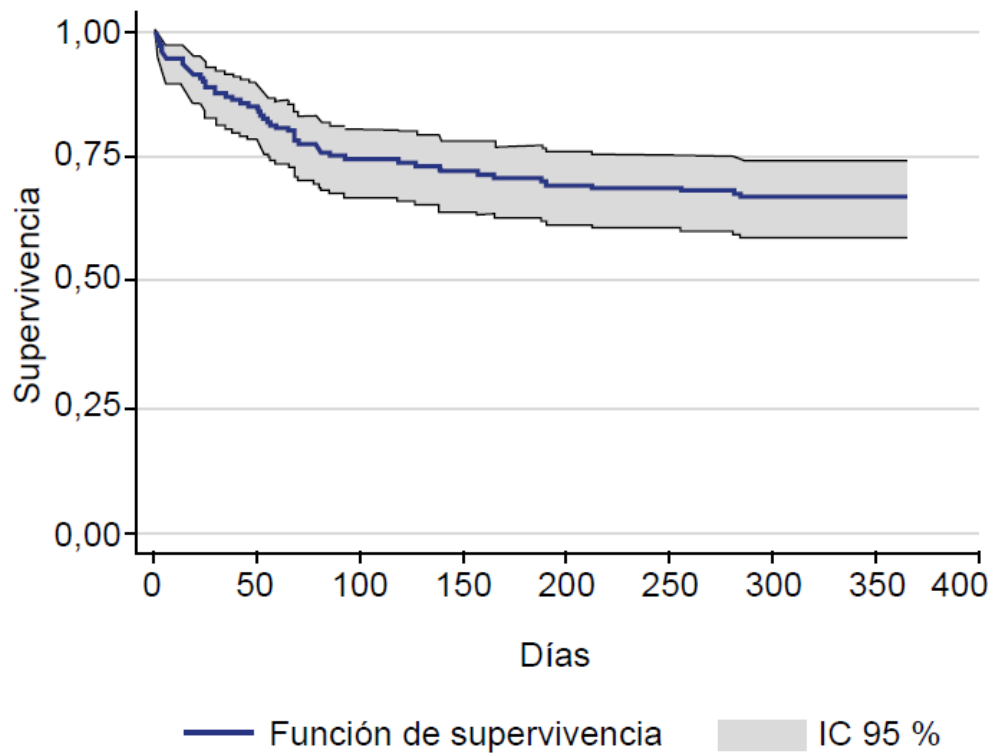


Figura 1. Supervivencia al año en neonatos con cardiopatías congénitas severas atendidos en la Unidad de Cardiología Pediátrica del Hospital Nacional Edgardo Rebagliati Martins, durante mayo del 2012 a noviembre del 2015



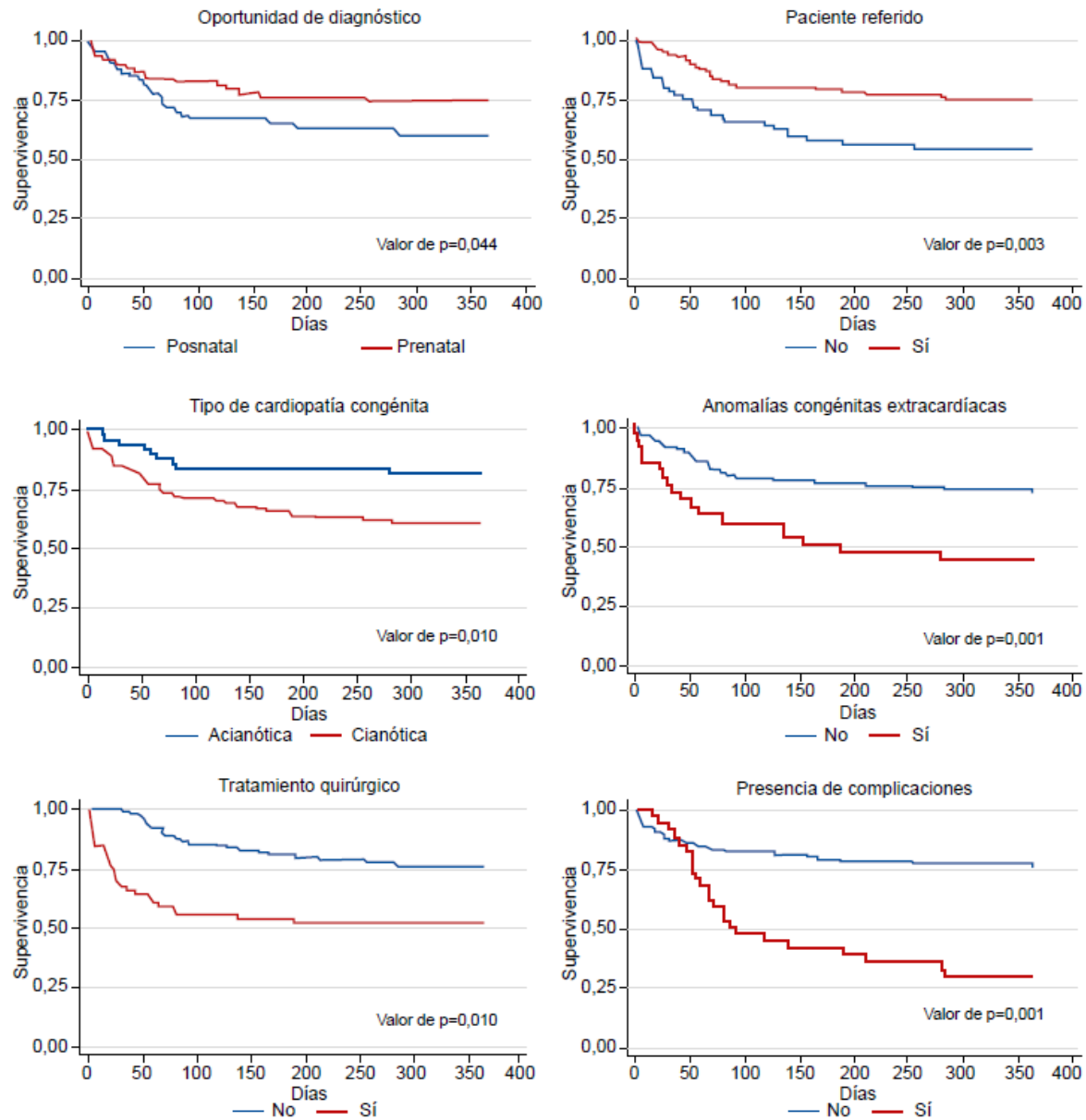


Figura 2. Curvas de supervivencia al año de vida según características de los pacientes con cardiopatías congénitas severas atendidos en la Unidad de Cardiología Pediátrica del Hospital Nacional Edgardo Rebagliati Martins, durante mayo del 2012 a noviembre del 2015

Gráficos de cajas

- Permite resaltar datos atípicos
- Permite responder a dos preguntas
 - ¿Alrededor de que valor se encuentran los datos?
 - ¿Cómo se distribuyen los datos alrededor del valor central?
- Se construye a partir de:
 - Observación con valor mínimo
 - Observación con valor máximo
 - Percentiles 25, 50 y 75

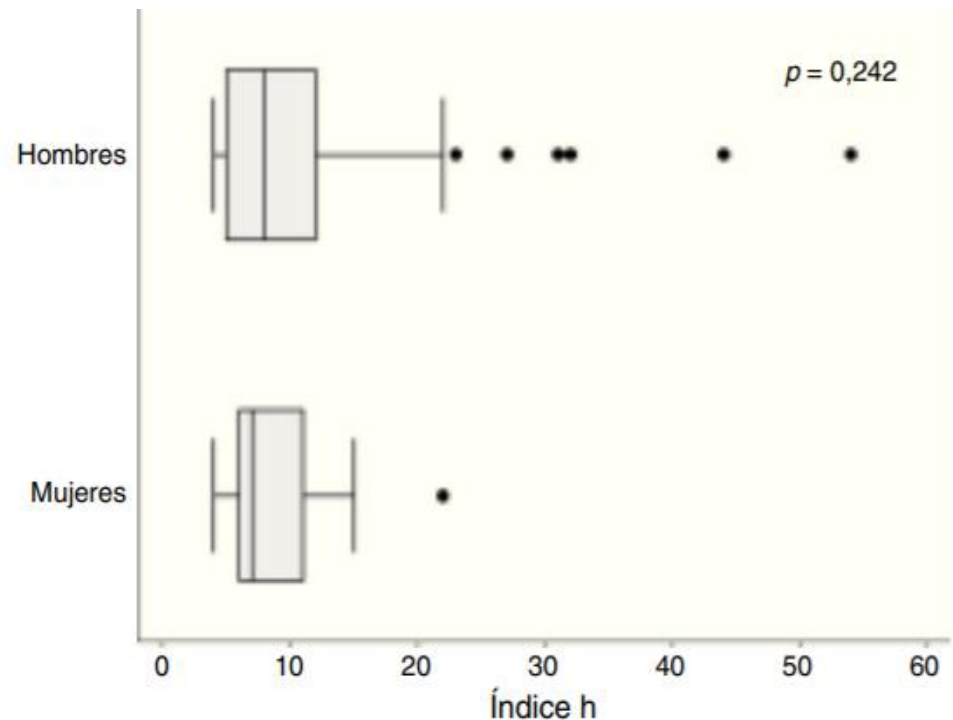


Figura 1. Índice *h* de los investigadores peruanos, según sexo, analizados a través de su perfil en Google Académico 2015.

Gráficos de dispersión

- Muestra los valores de dos variables para un conjunto de datos
- Se muestra como un conjunto de puntos, cada uno con el valor de una variable que determina la posición en el eje horizontal y de la otra variable determinado por la posición en el eje vertical

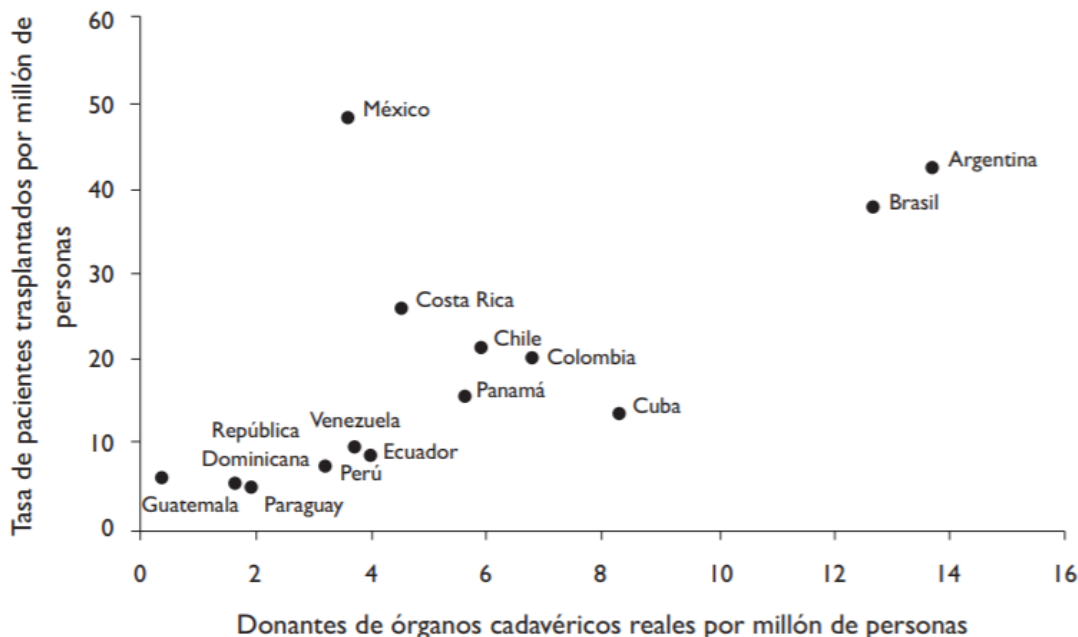


FIGURA 1. DISTRIBUCIÓN DE LAS TASAS DE DONACIÓN Y TRASPLANTES DE ÓRGANOS EN LATINOAMÉRICA, 2013

Mapas estadísticos

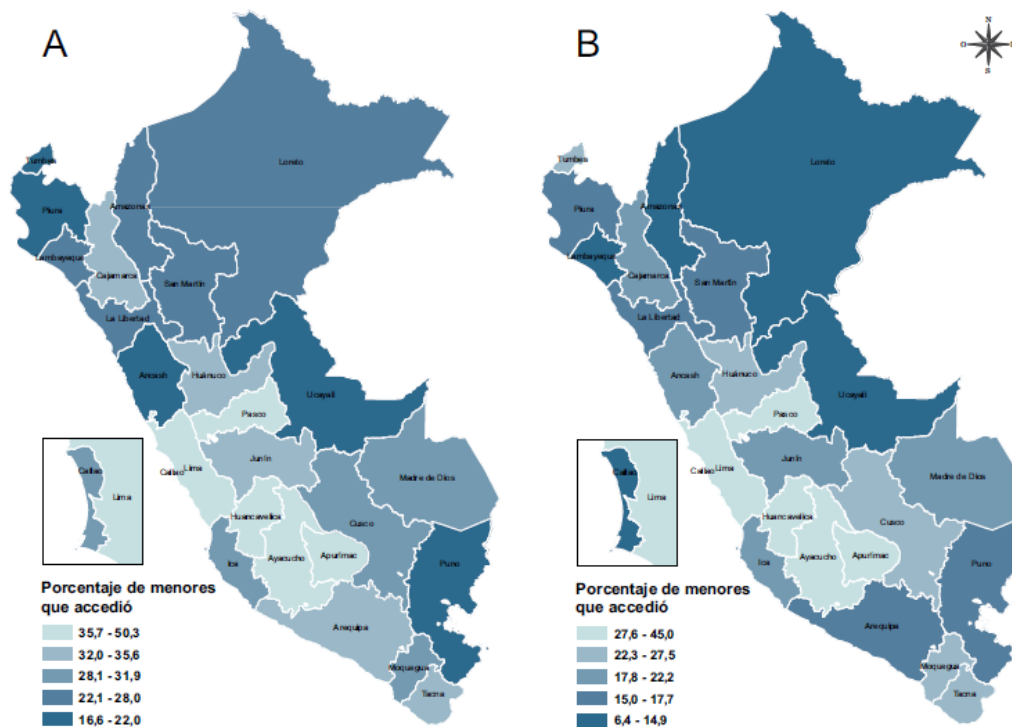


Figura 4. Porcentaje de menores de doce años que accedieron a servicios de salud oral, según área de residencia y regiones. Perú, 2014.

Fuente: Elaboración propia basada en la Encuesta Demográfica y de Salud Familiar - ENDES 2014 y en la cartografía regional del Ministerio del Ambiente del Perú (MINAM).

A. Área urbana.

B. Área rural.



- Gracias por su atención
- hugoarroyo2007@gmail.com

