

DIABETES MELLITUS TIPO 2 EN PERÚ: UNA REVISIÓN SISTEMÁTICA SOBRE LA PREVALENCIA E INCIDENCIA EN POBLACIÓN GENERAL

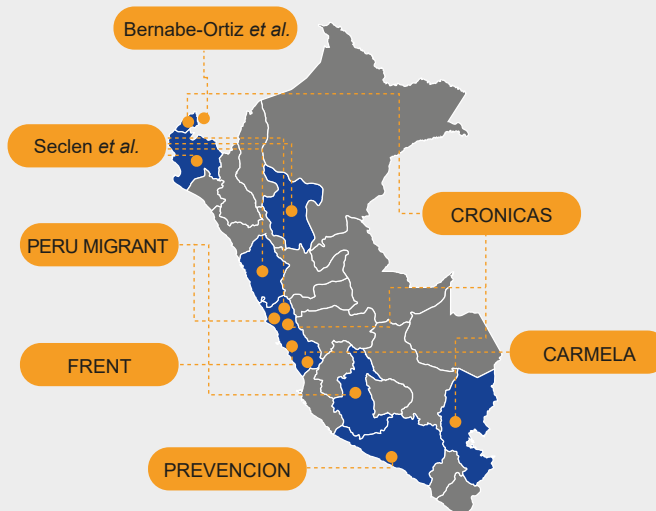
MOTIVACIÓN

Entre 1980 y 2014 la prevalencia de diabetes en Perú aumentó en más del **37%**



La necesidad de entender cómo la prevalencia e incidencia de diabetes tipo 2 en Perú ha cambiado en el tiempo motivó a realizar una revisión sistemática de estudios poblacionales.

HALLAZGOS



Los estudios poblacionales incluidos señalan que la prevalencia de diabetes tipo 2 se ha incrementado, y que cada año se registran 2 nuevos casos de diabetes por cada 100 peruanos.

IMPLICANCIAS



La epidemiología descriptiva básica de la diabetes tipo 2 aún requiere estudios adicionales, en particular de alcance nacional, que incluyan a poblaciones amazónicas, y que sean prospectivos.

Carrillo-Larco RM, Bernabé-Ortiz A. Diabetes mellitus tipo 2 en Perú: una revisión sistemática sobre la prevalencia e incidencia en población general. Rev Peru Med Exp Salud Publica. 2019;36(1):26-36.doi:10.17843/rpmesp.2019.361.4027.



PERÚ

Ministerio de Salud



INSTITUTO NACIONAL DE SALUD

EL PERÚ PRIMERO