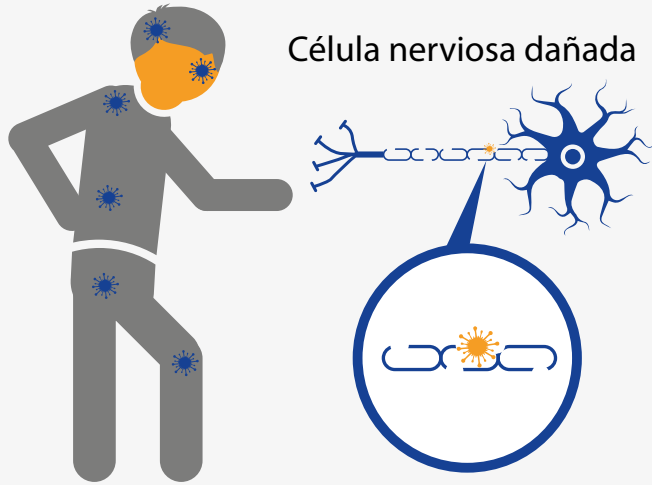


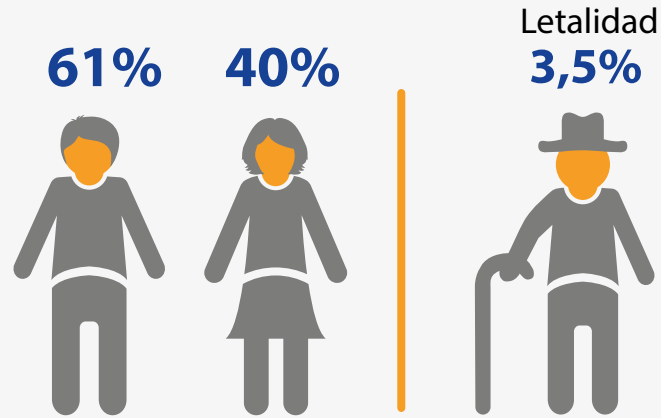
EPIDEMIOLOGÍA DEL SÍNDROME DE GUILLAIN-BARRÉ EN EL PERÚ

MOTIVACIÓN



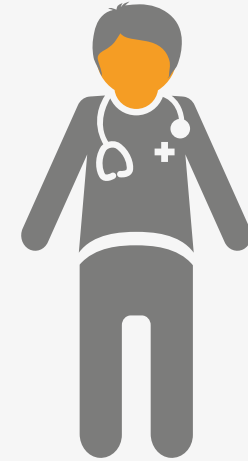
El incremento de casos de síndrome de Guillain-Barré (SGB) durante mayo del 2018 generó la necesidad de contar con información epidemiológica sobre este problema de salud.

HALLAZGOS



El SGB fue más frecuente en hombres y el grupo de edad más afectado fue el de 20 a 59 años. La tasa de letalidad global fue de 3,5% y fue más alta en los mayores de 60 años.

IMPLICANCIAS



Este estudio proporciona información relevante para entender mejor el comportamiento epidemiológico del SGB en el Perú, y así poder garantizar una atención adecuada de los pacientes a nivel nacional.

Munayco CV, Soto MG, Reyes MF, Arica JA, Napanga O. Epidemiología del síndrome de Guillain-Barré en el Perú. Rev Peru Med Exp Salud Publica. 2019;36(1):10-6. doi:10.17843/rpmesp.2019.361.3729.